

# トピックス

## 「売掛債権管理支援サービス」の取扱い開始

(平成21年6月1日)

事業者のお客さまが保有する売掛債権（売掛金・受取手形）の貸倒れに伴う回収リスクを低減することで、お客さまの販路開拓や取引拡大に寄与することを目的に取扱いを開始いたしました。

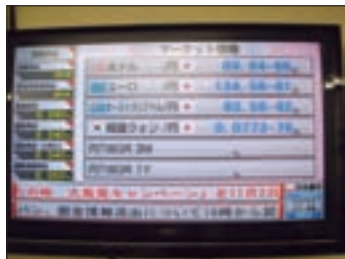
本サービスには、①売掛債権回収サービス、②取引信用保険の2種類があり、貸倒損失の回避、貸倒れ時の債権回収手続きの軽減、販売先に対する与信管理事務の軽減による販売の促進などのメリットがあります。

## 多目的情報表示システム

### 「Multi View（マルチビュー）」の導入 (平成21年7月21日)

多目的情報表示システム「Multi View」とは、マーケット情報のほか、預金金利や各種キャンペーン情報が刻々変化して表示される情報配信システムです。平成22年3月末までに全店に導入いたしました。

当行では今後とも、お客さまへのタイムリーで分かりやすい情報発信に努めてまいります。



## 女性専用医療保険の取扱い開始 (平成21年11月2日)

女性専用の医療保険「フェミニヌ neo」の取扱いを開始いたしました。女性特有の病気による入院保障が充実しているほか、3年ごとに生存給付金が支払われるなど、魅力的な商品です。



## イオン銀行とのATM利用提携の開始

(平成22年1月18日)

新潟県内の銀行としては初めて、イオン銀行とのATM利用提携を開始いたしました。当行のキャッシュカードをお持ちのお客さまは、イオンショッピングセンターなどに設置されているイオン銀行ATMで「お引出し」「お振込」「残高照会」のサービスをご利用いただけます。

なお、平日8:45～18:00のお引出しについては、手数料無料でご利用いただけます。

当行は今後とも、お客さまの利便性を追求し、さらなるサービス向上を目指してまいります。



## 新潟県農業信用基金協会保証付融資の取扱い開始

(平成21年12月10日)

農業者の皆さまの幅広い資金ニーズにお応えするため、平成21年12月1日に新潟県農業信用基金協会と債務保証契約を締結し、12月10日より同協会保証付融資の取扱いを開始いたしました。

当行は、新潟県の基幹産業である農業の支援を通じて、地域経済の活性化に貢献してまいります。

## 次世代育成支援対策推進法に基づく認定を取得

(平成22年4月20日)

当行は、次世代育成支援対策推進法に則り策定しました「行動計画」(平成17年4月1日～平成22年3月31日)に基づき、子育て支援制度の充実など従業員の仕事と子育ての両立に資する環境整備に取り組んでまいりました。

このたび、こうした取り組みが評価され、新潟労働局長より同法に基づく認定を受けました。

今後につきましても、新たに策定しました第2回「行動計画」(平成22年4月1日～平成27年3月31日)を実施することで、働きやすい職場づくりに努めてまいります。



次世代認定マーク