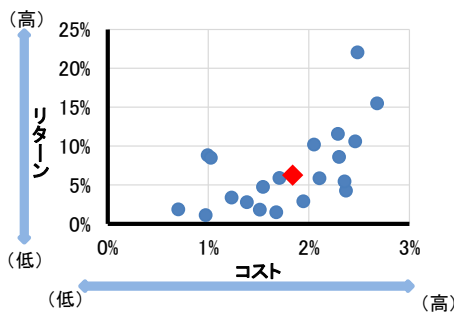


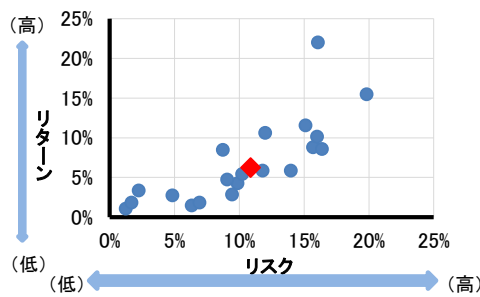
投資信託の預り残高上位20銘柄のコスト・リターン/リスク・リターン

2021年度(過去3年分)

【2019年3月末】

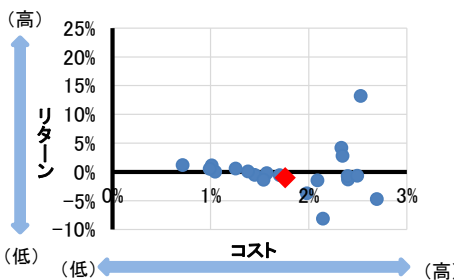


残高加重平均値	コスト	リターン
	1.85%	6.24%

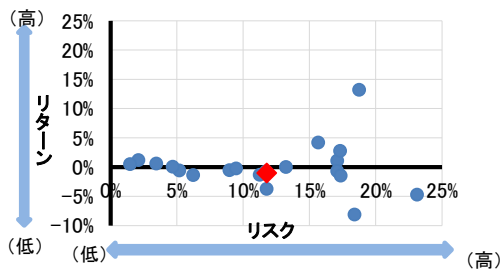


残高加重平均値	リスク	リターン
	10.88%	6.24%

【2020年3月末】

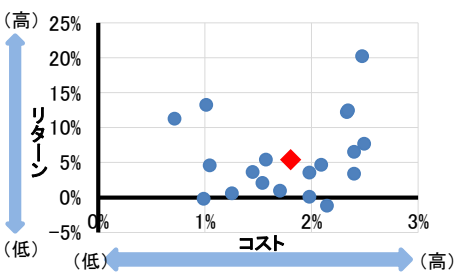


残高加重平均値	コスト	リターン
	1.78%	-1.02%

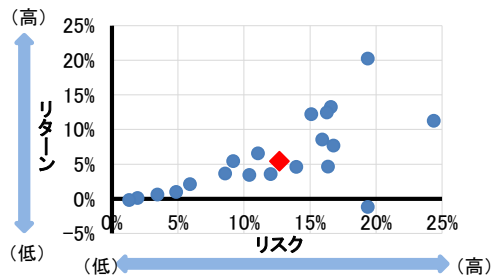


残高加重平均値	リスク	リターン
	11.78%	-1.02%

【2021年3月末】



残高加重平均値	コスト	リターン
	1.87%	5.39%



残高加重平均値	リスク	リターン
	12.68%	5.39%

● 投資信託預り残高上位20銘柄(2021年3月末時点)

	ファンド名	時価残高	リターン	リスク	コスト
1	ワールド・リート・オープン(毎月決算型)	2,897	-1.18%	19.38%	2.15%
2	三菱UFJ/AMPグローバル・インフラ債券ファンド(為替ヘッジなし)(毎月決算型)	2,435	3.64%	8.59%	1.76%
3	インデックスファンド225	1,950	13.25%	16.58%	1.01%
4	イト債券ファンド(毎月分配型)	1,461	3.41%	10.41%	2.40%
5	東京海上・円資産バランスファンド(毎月決算型)	1,366	0.58%	3.45%	1.25%
6	のむらップ・ファンド(普通型)	1,316	5.41%	9.18%	1.57%
7	MHAM J-REITインデックスファンド(毎月決算型)「ビルオーナー」	1,230	4.60%	13.98%	1.05%
8	グローバル・ソブリン・オープン(毎月決算型)	1,178	0.97%	4.86%	1.71%
9	ロボット・テクノロジー関連株ファンド「ロボテック」	1,039	20.22%	19.38%	2.48%
10	アジア好利回りリート・ファンド(毎月決算型)	1,016	7.69%	16.78%	2.49%
11	フィデリティ・USリート・ファンドB(為替ヘッジなし)	1,007	4.65%	16.38%	2.09%
12	グローバル・ヘルスケア&バイオ・ファンド「健次」	963	8.55%	15.93%	3.08%
13	フィデリティ・USハイ・イールド・ファンド	901	6.53%	11.06%	2.40%
14	ハリス世界株ファンド(毎月決算型)	867	11.25%	24.38%	2.70%
15	DLIBJ公社債オープン(中期コース)	733	0.09%	1.94%	0.72%
16	グローバル3資産ファンド「ワンプレートランチ」	731	3.57%	12.03%	1.98%
17	パン・パシフィック外国債券オープン	639	2.08%	5.91%	1.54%
18	ノムラ・ジャパン・バリュー・オープン	608	12.21%	15.10%	2.33%
19	ダイワ日本国債ファンド(毎月分配型)	538	-0.21%	1.32%	0.99%
20	フィデリティ・ジャパン・オープン	508	12.45%	16.28%	2.34%
	上位20銘柄	23,383	5.39%	12.68%	1.87%

※設定5年以上のファンドを対象とし、リスク・リターンともに過去5年分を算出。