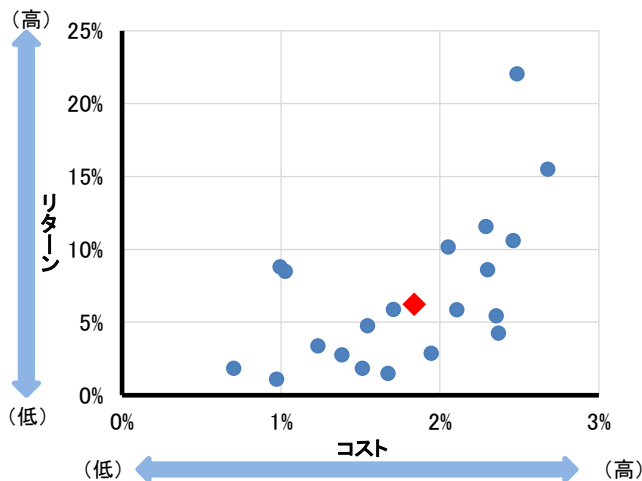


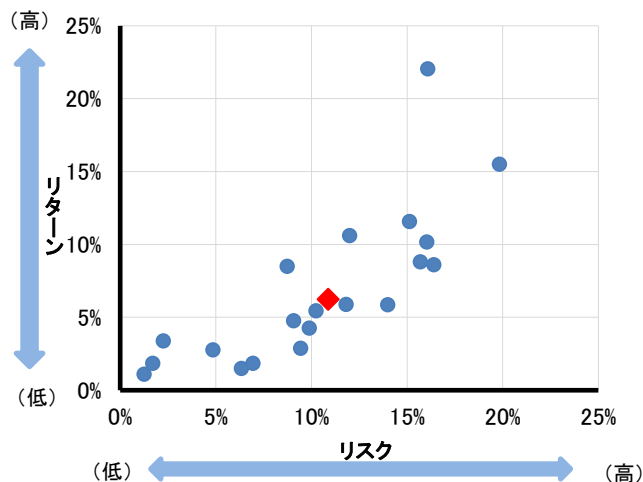
投資信託の預り残高上位20銘柄のコスト・リターン/リスク・リターン

2020年度(過去2年分)

【2019年3月末】

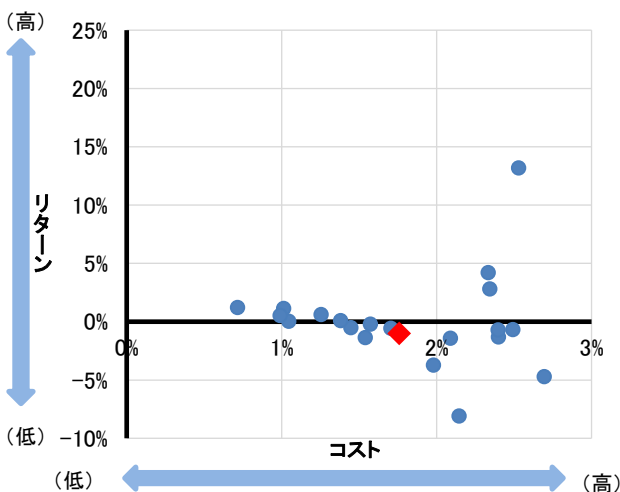


残高加重平均値	コスト	リターン
	1.85%	6.24%

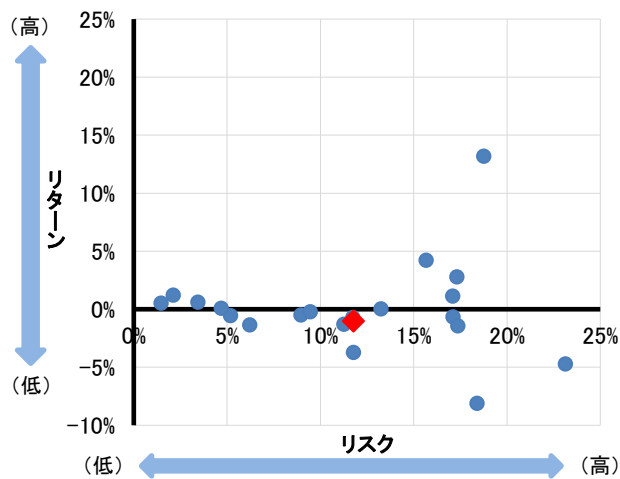


残高加重平均値	リスク	リターン
	10.88%	6.24%

【2020年3月末】



残高加重平均値	コスト	リターン
	1.76%	-1.02%



残高加重平均値	リスク	リターン
	11.78%	-1.02%

- | | |
|---|---|
| ① | ワールド・リート・オープン(毎月決算型) |
| ② | インデックスファンド225 |
| ③ | インド債券ファンド(毎月分配型) |
| ④ | 東京海上・円資産バランスファンド(毎月決算型) |
| ⑤ | グローバル・ソブリン・オープン(毎月決算型) |
| ⑥ | 三菱UFJ/AMPグローバル・インフラ債券ファンド(為替ヘッジなし)(毎月決算型) |
| ⑦ | のむらっぴ・ファンド(普通型) |
| ⑧ | DLIBJ公社債オープン(中期コース) |
| ⑨ | MHAM J-REITインデックスファンド(毎月決算型)「ビル オーナー」 |
| ⑩ | フィデリティ・USハイ・イールド・ファンド |
| ⑪ | アジア好利回りリート・ファンド(毎月決算型) |
| ⑫ | パン・パシフィック外国債券オープン |
| ⑬ | フィデリティ・USリート・ファンド B(為替ヘッジなし) |
| ⑭ | ダイワ日本国債ファンド(毎月分配型) |
| ⑮ | グローバル3資産ファンド「ワンプレートランチ」 |
| ⑯ | ハリス世界株ファンド(毎月決算型) |
| ⑰ | ノムラ・ジャパン・バリュー・オープン |
| ⑱ | 新成長株ファンド「グローイング・カバーズ」 |
| ⑲ | フィデリティ・ジャパン・オープン |
| ⑳ | のむらっぴ・ファンド(保守型) |