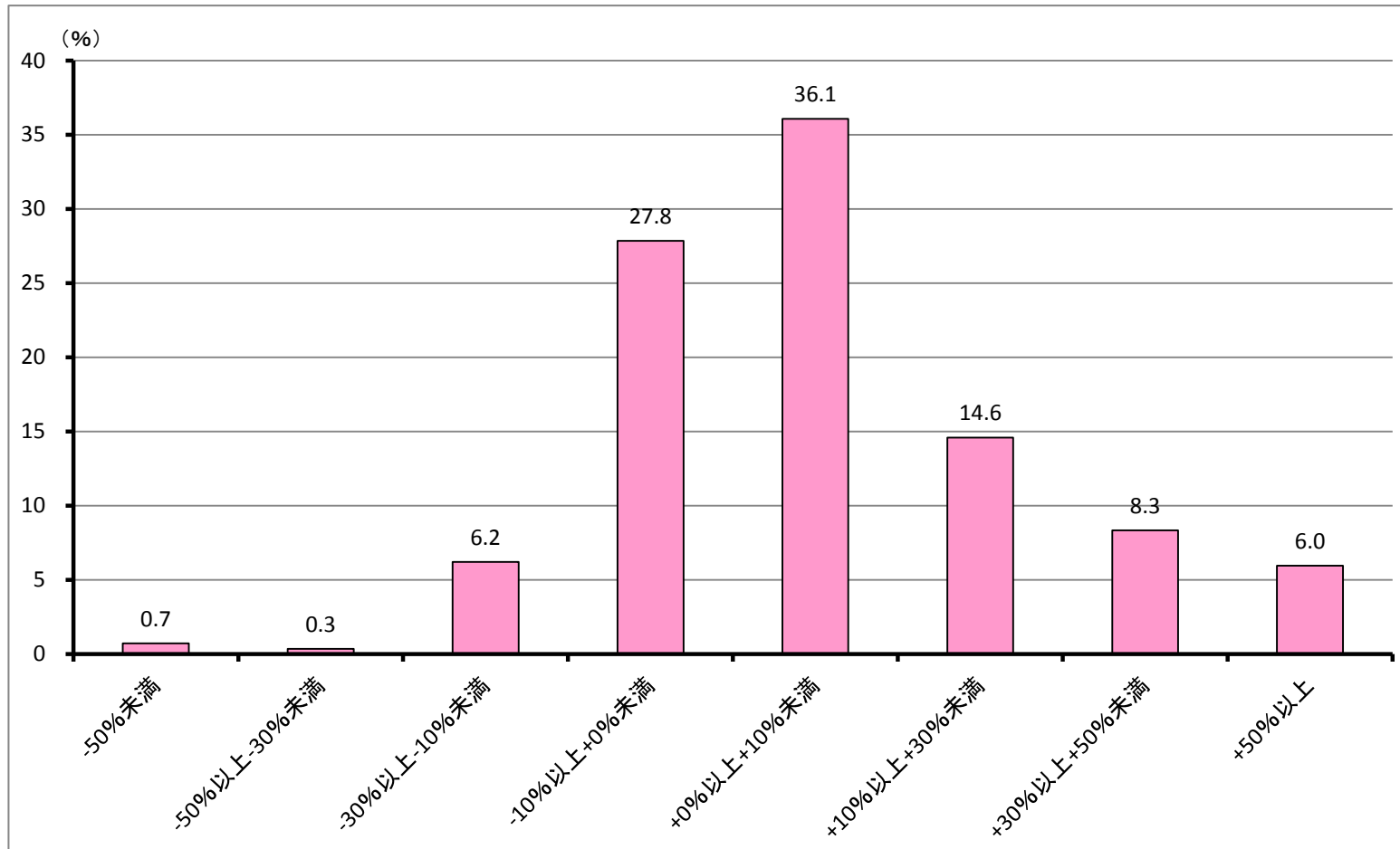


投資信託の運用損益別顧客比率

大光銀行

2019年3月末時点



※基準日時点で投資信託を保有している個人のお客さまを対象とし、投資信託のトータルリターンを基準日時点の評価額で除して算出。
 (確定拠出年金で買付けした投資信託を除く)

※上記数値等はあくまでも過去の実績であり、将来の運用損益をお約束するものではありません。