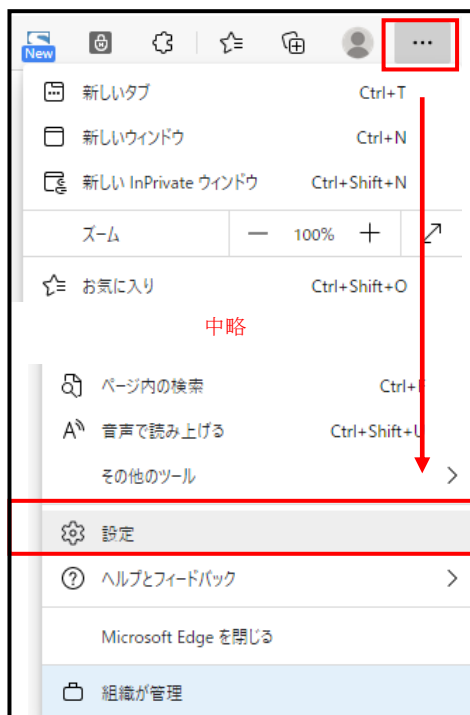


Microsoft Edge による 電子証明書更新 手順

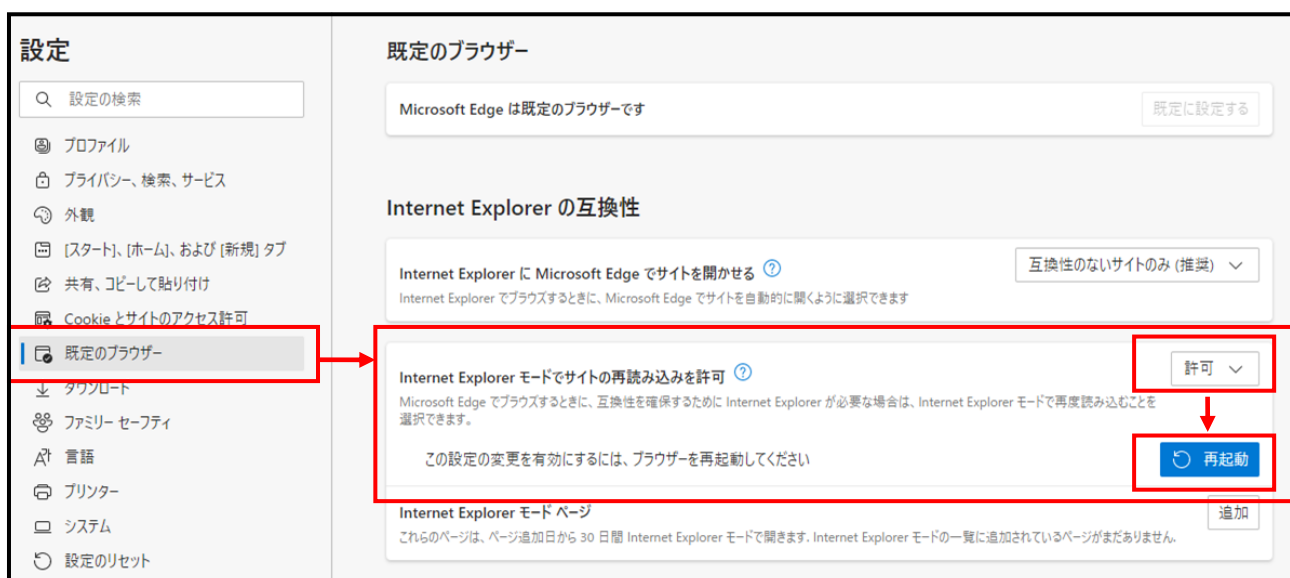
Microsoft Edge で電子証明書を取得・更新を行う場合は、IE モードへの切り替えを行うことにより可能となります。

※windows11 をご利用の方はまず巻末別紙の作業を行ってから更新作業を行ってください。

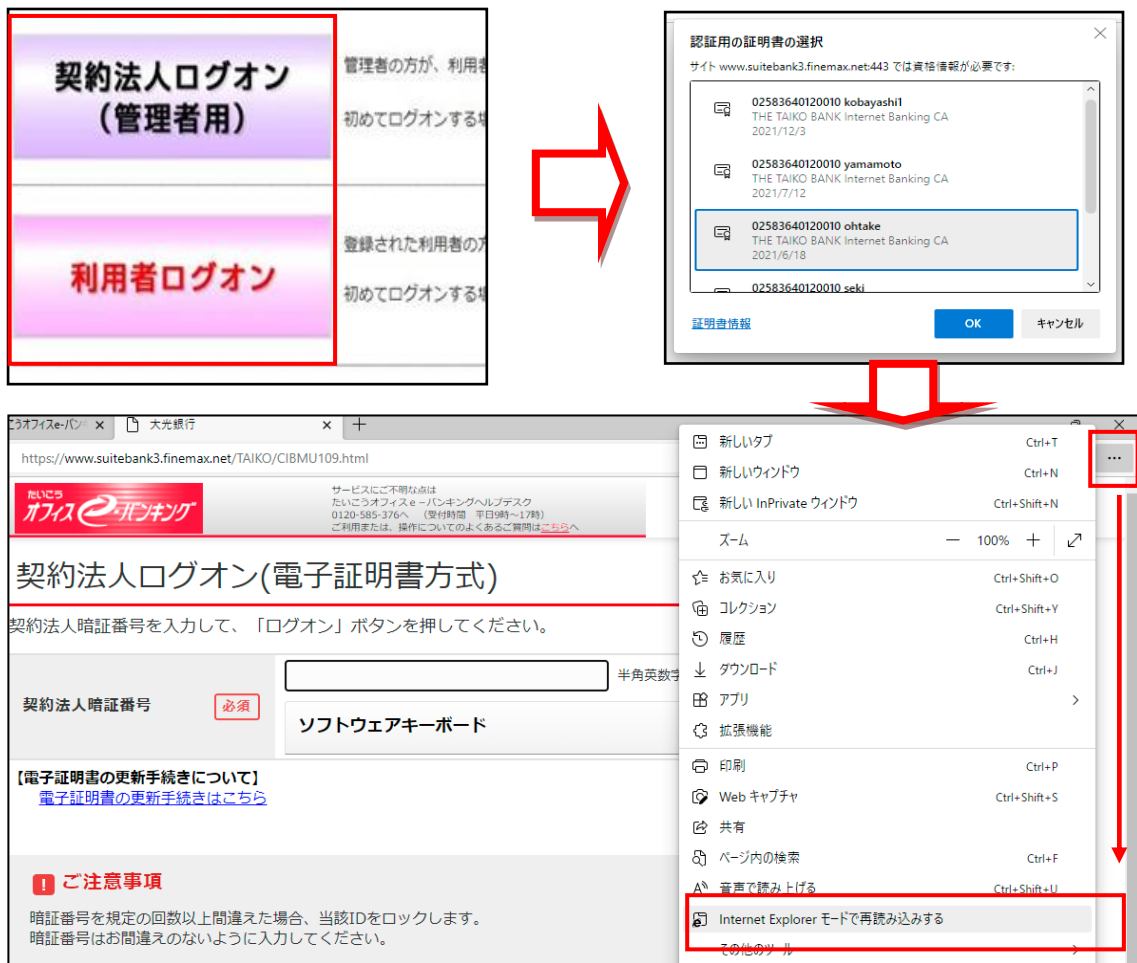
- ① Microsoft Edge を起動し、右上の「設定など」アイコンより「設定」をクリックします。



- ② 画面左側「既定のブラウザー」をクリック
メニューの「Internet Explorer モードでサイトの再読み込みを許可」で「許可」を選択し「再起動」を実行します。→再起動後一度ブラウザを閉じます。

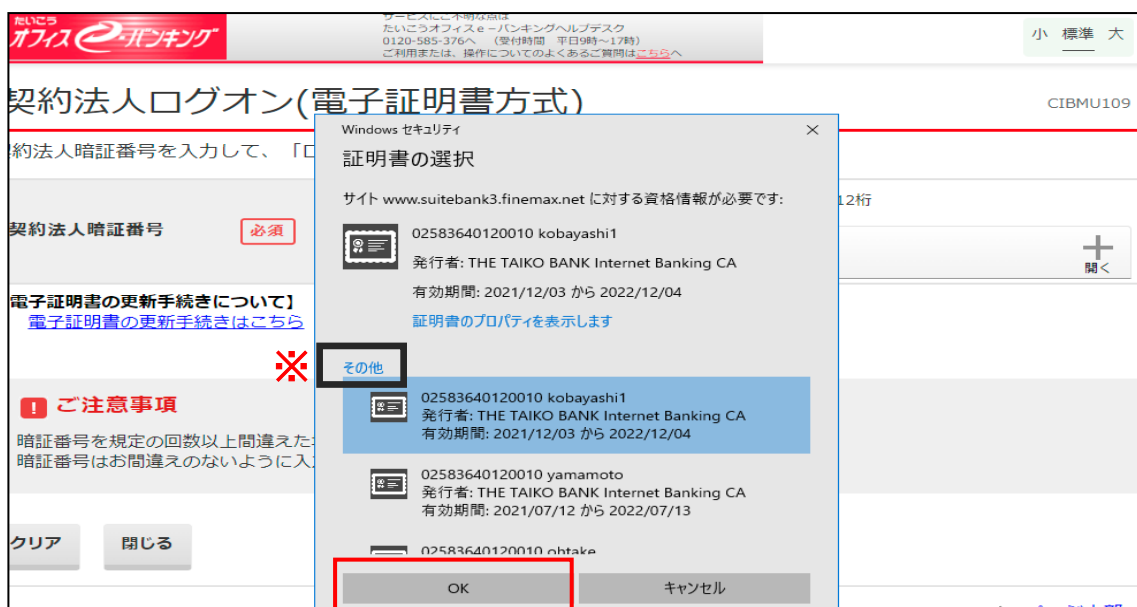


- ③ 更新したい方のログオン画面をクリックし証明書を選択して、ログオン（電子証明書方式）まで進みます。
画面右上の「設定」アイコンより「Internet Explorer モードで再度読み込む」をクリックします。

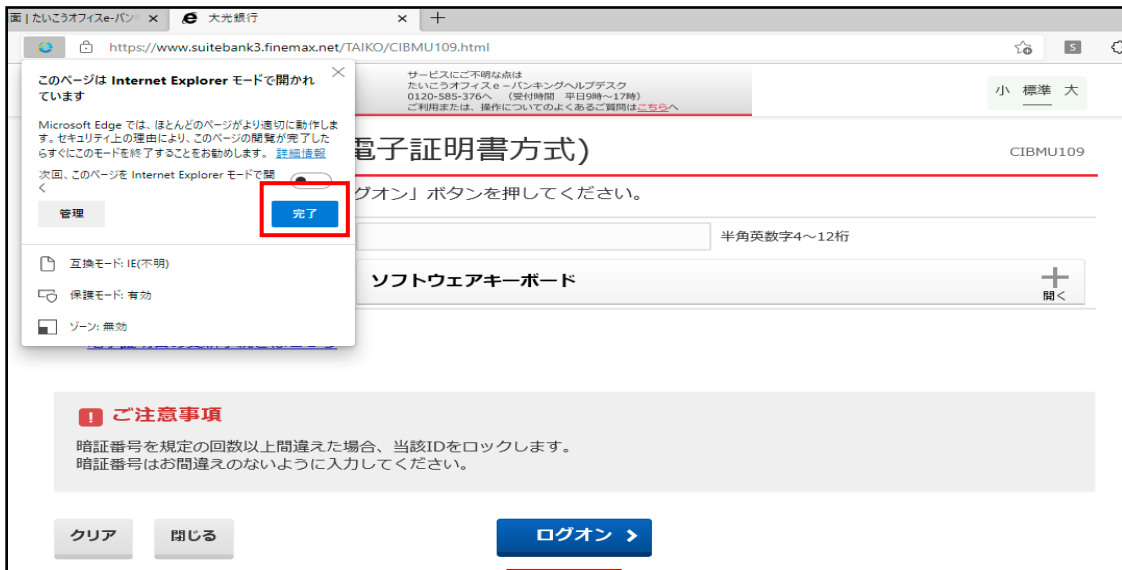


- ④ 電子証明書選択の画面が出てきますので使用する証明書を選び、「OK」をクリックします。
※ 複数証明書がある場合は「その他」をクリックして選んでください。

電子証明書の選択画面が出ない場合は、巻末別紙 作業を願います。

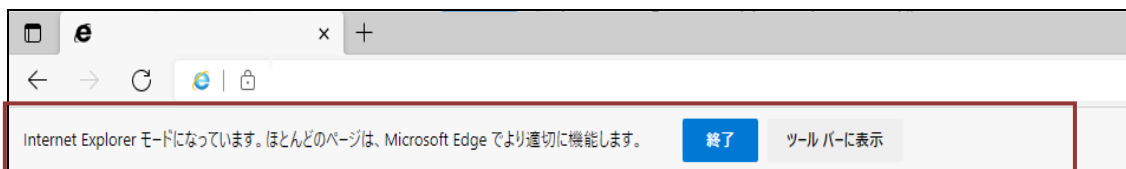


- ③ このページは Internet Explorer モードで開かれています」と表示されたら、「完了」をクリックしてログオンを行い、電子証明書更新を行ってください。



※ 注意事項

電子証明書の取得・更新が完了するまで「終了」は押下しないでください。



電子証明書更新実行


CIBRA101

電子証明書の更新を開始します。

格納先 必須 ブラウザ

キャンセル 実行 >

Web アクセスの確認

 この Web サイトはユーザーの代わりにデジタル証明書の操作を実行します。
https://www.suitebank3-test.finemax.net/RA_TAIKO/client/UserEnroll11.htm?h_LnkF01=7a011db2536dc956f2a93fe33447b4862a4fe9c9


ユーザーの代わりにデジタル証明書を操作できるのは、既知の Web サイトだけに制限する必要があります。
この操作を許可しますか?

はい(Y) いいえ(N)

電子証明書取得中

電子証明書取得処理中です。しばらくお待ちください。
電子証明書の更新が完了するまでブラウザを終了しないでください。
また中止、更新も行わないでください。

Web アクセスの確認

 この Web サイトはユーザーの代わりにデジタル証明書の操作を実行します。
https://www.suitebank3-test.finemax.net/RA_TAIKO/cgi-bin/sophialite.exe

ユーザーの代わりにデジタル証明書を操作できるのは、既知の Web サイトだけに制限する必要があります。
この操作を許可しますか?

はい(Y) いいえ(N)

電子証明書取得完了

CIBRA003

電子証明書の取得が完了しました。

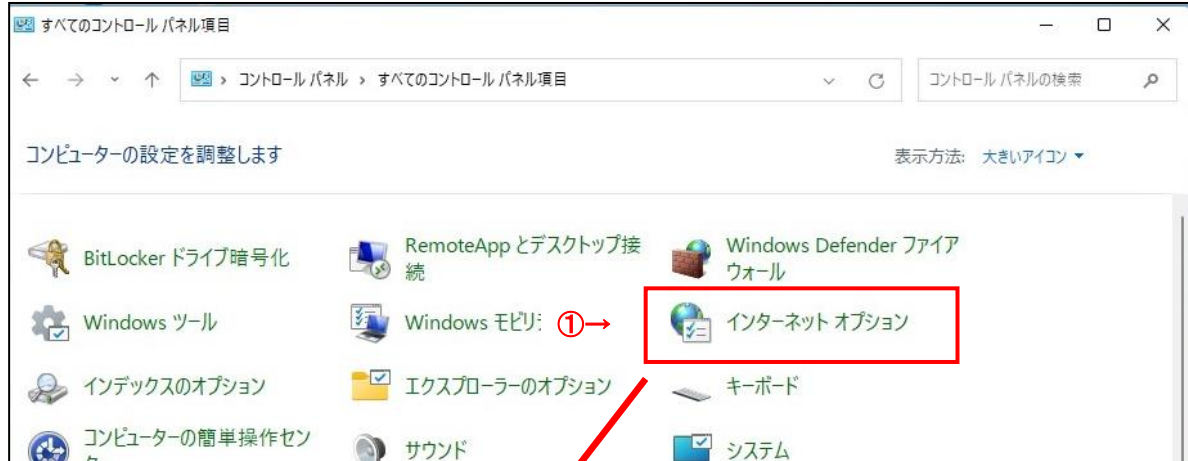
電子証明書情報

Organization = THE TAIKO BANK,LTD.
Organizational Unit = THE TAIKO BANK Internet Banking TEST CA
Common Name = 0258366660019 user2
シリアル番号 = 239821093afb329a2849392da8dbbfd

閉じる

信頼済みサイトの登録

- ① PCの「スタート」ボタン横の検索より、「コントロールパネル」を検索して、「インターネットオプション」を起動します。



- ② 「セキュリティ」タブの「信頼済みサイト」を選択し、「サイト (S)」ボタンをクリックします。

- ③ 下記の URL を入力し、追加 をクリックします。
→URL が Web サイト (W) に追加されます



- ④ ③の手順を繰り返して 3つの URL を追加登録してください。

https://www.suitebank3.finemax.net
https://onsite.symauth.jp
https://onsite.verisign.co.jp